

Montagesystem AGRI-Z2 AGRI-PV Zaun-System

Produktbeschreibung

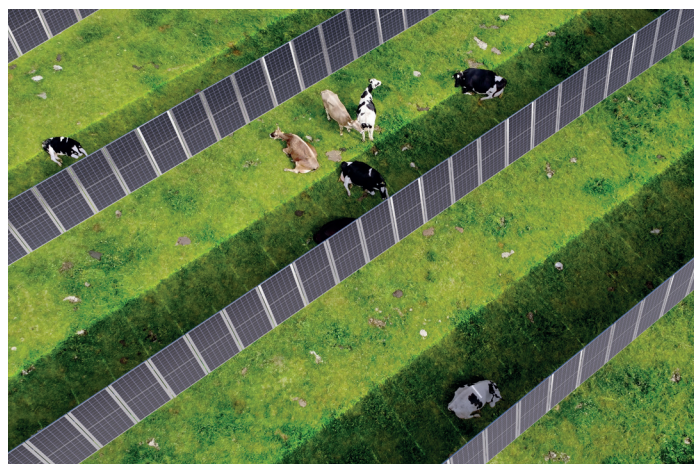
Das Freilandmontagesystem arausol AGRI-Z2 Süd ist speziell ausgelegt für AGRI-PV mit bifazialen Modulen. Das Montagesystem ist nach Süden ausgerichtet mit einem Abstand der Solartischreihen von 8 bis 15 Metern. Die Solartische sind mit 1 Modul vertikal ausgeführt und mit einer Neigung von 15° aufgebaut. Durch diese Konfiguration ist das System äußerst effektiv, so dass aufgrund der Südausrichtung und Modulneigung ein 11,3 % höherer spezifischer Ertrag erreicht wird als bei allen Standard AGRI-PV Zaunsystemen.

Vorteile

- Sehr effektive, kostengünstige und leistungsstarke Konstruktion, optimal für AGRI-PV
- Überdurchschnittlich hoher spezifischer Ertrag von über 11%
- Sehr robuste Konstruktion mit hoher Stabilität
- Sehr einfacher und schneller Aufbau ideal für bifaziale Module
- Keine Versiegelung und praktisch keine Überbauung des Bodens
- Optimale Zugänglichkeit der Grünflächen
- Ideal für Weiternutzung der Agrarflächen

Baukastensysteme

Arausol-Freilandsysteme können in verschiedenen Varianten geliefert werden, je nach Ausführungswünschen und Gegebenheiten vor Ort. Individuelle Tischausführungen, Modultypen und Aufstellungen können auf Basis unserer Standardsysteme kurzfristig geliefert werden. Ortspezifische Einzelstatikberechnungen werden auf der Grundlage der Wind- und Schneelasten berechnet.



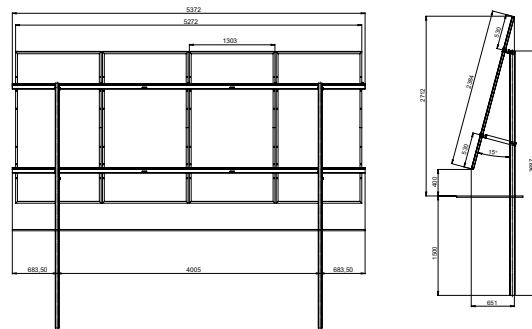
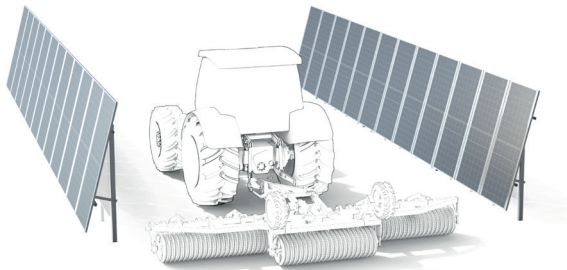
Systemvergleich 11,3 % höherer spezifischer Ertrag



arausol AGRI-PV

Montagesystem AGRI-Z2
AGRI-PV Zaun-System Süd-15°

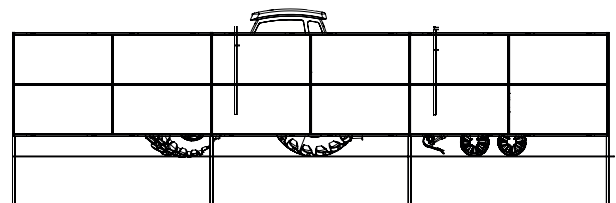
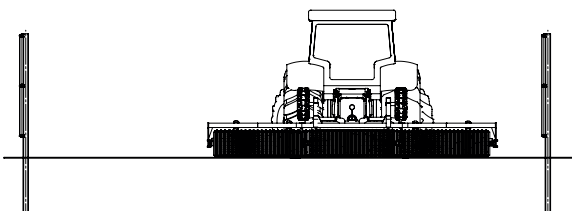
Spez. Ertrag: 1115 KWh/KWp
11,3% mehr Ertrag als Standardsysteme



Standard AGRI-PV

AGRI-Zaun-System Ost/West
Module senkrecht aufgebaut

Spez. Ertrag: 1001 KWh/KWp



Lieferung/Leistung

- Gesamtplanung der PV-Anlage
- Proberammungen und geol. Gutachten
- Standortspezifische Einzelstatik
- Lieferung Montagesystem
- Rammarbeiten
- Montage UK-Gestelle und Module
- DC- und AC-Verkabelung
- Lieferung und Montage Zaunanlage
- PV-Anlagen komplett EPC